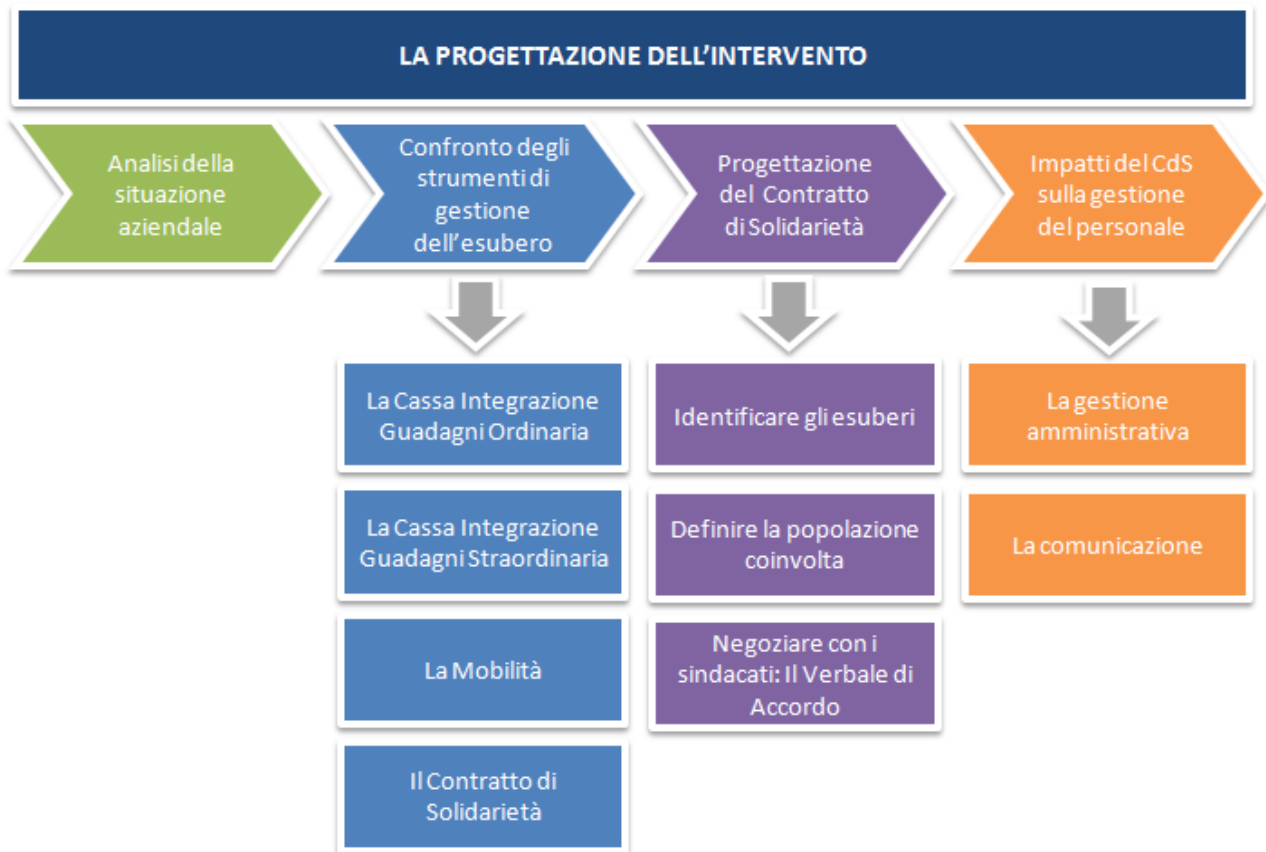


## 2.1 INTRODUZIONE

Il Capitolo 2 è interamente dedicato alla Progettazione del Contratto di Solidarietà, secondo lo schema presentato nell'immagine qui riportata:



Vengono descritti tutti gli step necessari a una corretta progettazione e gestione del Contratto di Solidarietà ed in particolare:

- l'analisi della situazione aziendale
- la scelta dello strumento di gestione degli esuberi più efficace
- la progettazione del Contratto di Solidarietà, dall'identificazione degli esuberi alla ratifica dell'accordo
- la gestione degli impatti del CdS sul personale, dagli elementi amministrativi a quelli più soft ma più delicati legati alla consapevolezza delle persone rispetto alle scelte assunte e alla necessità dell'azienda di mantenere alto il livello di motivazione