

# Introduzione e campione

## INTRODUZIONE

Il “Rapporto sui Sistemi di Incentivazione per i Venditori – Rete Indiretta” è il frutto delle elaborazioni realizzate sulle interviste condotte in 131 aziende.

L’obiettivo del Rapporto è quello di fornire un benchmark sulle pratiche adottate operativamente e individuare gli orientamenti e le tendenze in tema di struttura, gestione, retribuzione, risultati e prospettive delle reti commerciali secondo lo schema di seguito riportato (schema che sarà riportato all’inizio di ogni capitolo a titolo di linea guida):

## METODOLOGIA DI ANALISI

Le interviste sono state realizzate nel periodo Gennaio-Febbraio 2009.  
Per tale rilevazione è stata utilizzata la metodologia web-based OD&M.

### CAMPIONE OSSERVATO

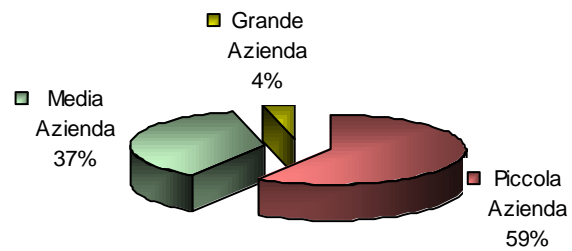
Il “Rapporto sui Sistemi di Incentivazione per i Venditori – Rete Indiretta” fa parte di una indagine più ampia, alla quale hanno partecipato 207 aziende.

131 delle 207 aziende intervistate hanno partecipato alla sezione “Rete Indiretta”, oggetto di questo Rapporto.

Qui di seguito riepiloghiamo la profilazione delle 131 aziende intervistate.

DIMENSIONE AZIENDALE (*)	Numero di aziende
Piccola Azienda	77
Media Azienda	49
Grande Azienda	5
<b>TOTALE</b>	<b>131</b>

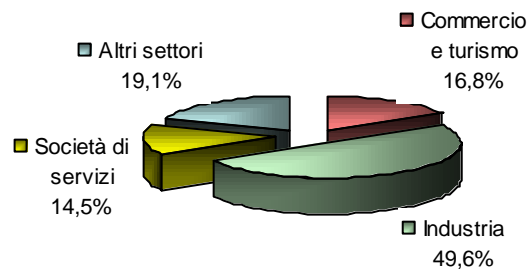
\* Per i criteri di attribuzione della classe si veda pag.XX



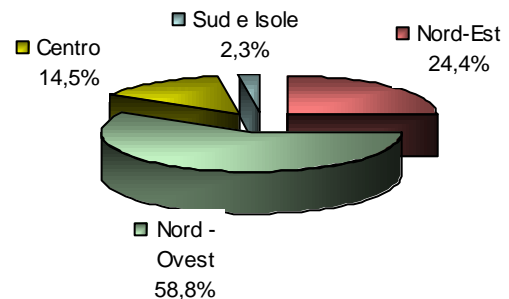
SETTORE MERCEOLOGICO (*)	Numero di aziende
Commercio e turismo	22
Industria	65
Società di servizi	19
Altri settori	25
<b>TOTALE</b>	<b>131</b>

\* In “Altri settori” sono stati inclusi:

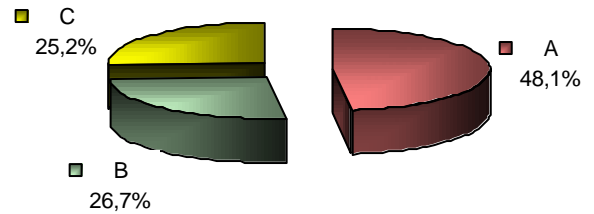
- Comunicazione/Spettacolo/Sport
- Edilizia
- Trasporti
- Credito e Assicurazioni
- Sanità



AREA TERRITORIALE	Numero di aziende
Nord-Est	32
Nord -Ovest	77
Centro	19
Sud e Isole	3
<b>TOTALE</b>	<b>131</b>



DIMENSIONE MULTINAZIONALE	Numero di aziende
Azienda non multinazionale (A)	63
Divisione italiana di un'azienda multinazionale estera (B)	35
Azienda italiana con almeno una sede all'estero (C)	33
<b>TOTALE</b>	<b>131</b>



L'attribuzione della classe dimensionale è frutto della combinazione tra fatturato e numero di dipendenti, secondo lo schema riportato nella tavola.

Fatturato ----- Dipendenti	0 - 500 mila €	0,5 - 5 milioni €	5 - 15 milioni €	15 - 30 milioni €	30 - 50 milioni €	50 - 250 milioni €	250 - 500 milioni €	> 500 milioni €
0 - 10	P	P	P	P				
10 - 50		P	P	P	M	M		
50 - 100		P	P	P	M	M		
100 - 250			P	P	M	M	M	M
250 - 500					M	M	M	G
500 - 1000					M	M	M	G
> 1000						M	G	G

"P" = Piccola azienda    "M" = Media azienda    "G" = Grande azienda

### ELENCO DELLE AZIENDE PARTECIPANTI

ACTIONGROUP S.r.l.	SISTEMA AZIENDA
ASSOAGENTI AGENTI DI COMMERCIO	SOLAS SAS
AVANTGARDE S.p.A.	STARLAB S.r.l.
BELLAVITA S.p.A.	SUNSTAR SUISSE S.A.
C.S.D. S.a.s.	SURGEL COMPANY S.r.l.
CEDAM S.p.A.	VENINI S.p.A.
CRESCO S.p.A.	VIMEC S.r.l.
DANESE S.p.A.	WELCOME ITALIA S.p.A.
DE AGOSTINI EDITORE S.P.A.	A.C.M.A. SPA
E-ENERGY S.r.l.	AGENZIA ANSA SOC. COOP. A.r.l.
EMS EVOLUTION ITALIA	ALDO VALSECCHI S.p.A.
ESAB SALDATURA Spa	AMC ITALIA - ALFA METALCRAFT CORPORATION S.p.A.
ESTEE LAUDER S.r.l.	ARKEN ITALIA S.p.A.
FAST 3 S.r.l.	ATM S.p.A. - AZIENDA TRASPORTI MILANESI
FORT S.r.l.	AUTOEQUIP LAVAGGI S.p.A.
HT ITALIA S.r.l.	BOTTO GIUSEPPE & FIGLI S.p.A.
ICA FOODS S.p.A.	BP Business Partners
ICN S.r.l.	CALEFFI S.p.A.
IMBALLAGGI GRAFICI S.r.l.	CASA VINICOLA ZONIN S.p.A.
ISAM S.r.l.	CERMET SOC. CONS. A R.L.
L.C.A. S.r.l.	CHT ITALIA S.r.l.
LA FABBRICA INTERATTIVA SNC	CISCO SYSTEMS ITALY S.r.l.
LA SERENISSIMA SAS	COLOPLAST S.p.A.
LATTEBUSCHE s.c.a.	COMPUTER ASSOCIATES S.p.A.
MANIFATTURA SESIA S.r.l.	COMPUTES S.p.A.
MINICONF S.r.l.	CRASTAN S.p.A.
MOTIVA	CRIPPA S.p.A.
NUNCAS ITALIA S.p.A.	DALPEX MLP S.p.A.
OPTIMA ITALIA S.r.l.	Elbo Impianti Srl
OSCOLATI S.p.A.	ESPRINET S.p.A.
PAVAN ERNESTO & FIGLI S.p.A.	EUROCONTROL S.p.A.
PLASTECNIC S.p.A.	EUROELETTO S.P.A.
POLYEDRA S.p.A.	EUROPRINT S.r.l.
SANTA MARGHERITA S.p.A.	EVONIK DIAG
SANTANDER HI TECH FARM S.p.A.	EXHIBO.IT S.p.A.
SERVICE LINE	F.LLI BONO S.p.A.

F.LLI SALVIATO S.r.l.	MOBERT S.r.l.
FHP DI R. FREUDENBERG S.a.s.	MONDIAL MARCHI S.r.l.
FISKARS BRANDS ITALIA SRL	MONTENEGRO S.r.l.
FLAVIO CARLETTI	NEW TECH SOLUTIONS S.r.l.
FLOWSERVE S.r.l.	OPEN SYSTEM S.r.l.
FORESTI S.p.A.	PALMIOTTO.NET S.r.l.
FPT INDUSTRIE S.p.A.	PHADIA S.r.l.
G&P COMMUNICATION	PHOENIX CONTACT S.p.A.
GIBEN INTERNATIONAL S.p.A.	PIEMME S.p.A.
GIUSEPPE CONTRATTO S.P.A.	PILZ ITALIA S.r.l.
GLOBAL DISPLAY SOLUTIONS S.p.A.	PRAXI S.p.A.
GOODYEAR DUNLOP TIRES ITALIA S.p.A.	PRYSMIAN CAVI E SISTEMI ENERGIA S.r.l.
GRUPPO CONFALONIERI SPA	ROBUSCHI S.p.A.
Gruppo Dp S.r.l.	ROTOSTAMPA GROUP S.r.l.
GRUPPO PIAZZETTA S.p.A.	SACEL S.r.l.
GUT EDIZIONI S.p.a.	SCM GROUP S.p.A.
HAWORTH S.p.A	SECO TOOLS ITALIA S.p.A.
HERMES ABRASIVI S.r.l.	SHERWIN-WILLIAMS AUTOMOTIVE EUROPE S.p.A.
KARDEX ITALIA S.p.A	SILCA S.p.A.
KPNQWEST ITALIA S.p.A.	SINA FINE ITALIAN HOTELS
LEGATORIA EDITORIALE GIOVANNI OLIVOTTO LEGO S.p.A.	SIRAM S.p.A.
LEUENBERGER & C. S.p.A.	STRAUMANN ITALIA S.r.l.
LINDT & SPRUNGLI S.p.A.	TAVOLA S.p.A.
LOTTO SPORT ITALIA S.p.A.	TECHNOGYM S.p.A.
M.F. SNC Di Manzaroli E Fuzzi	TONINI METAL PRIZE S.r.l.
MAGNETTI S.p.A.	TYROLIT VINCENT S.r.l.
MANULI STRETCH S.p.A.	UNIONTEL S.r.l.
MAPEI S.p.A.	ZANA S.r.l.

*(In tre casi l'azienda partecipante ha richiesto il mantenimento dell'anonimato)*